

# Partager la vision

**Le défi du leader !**

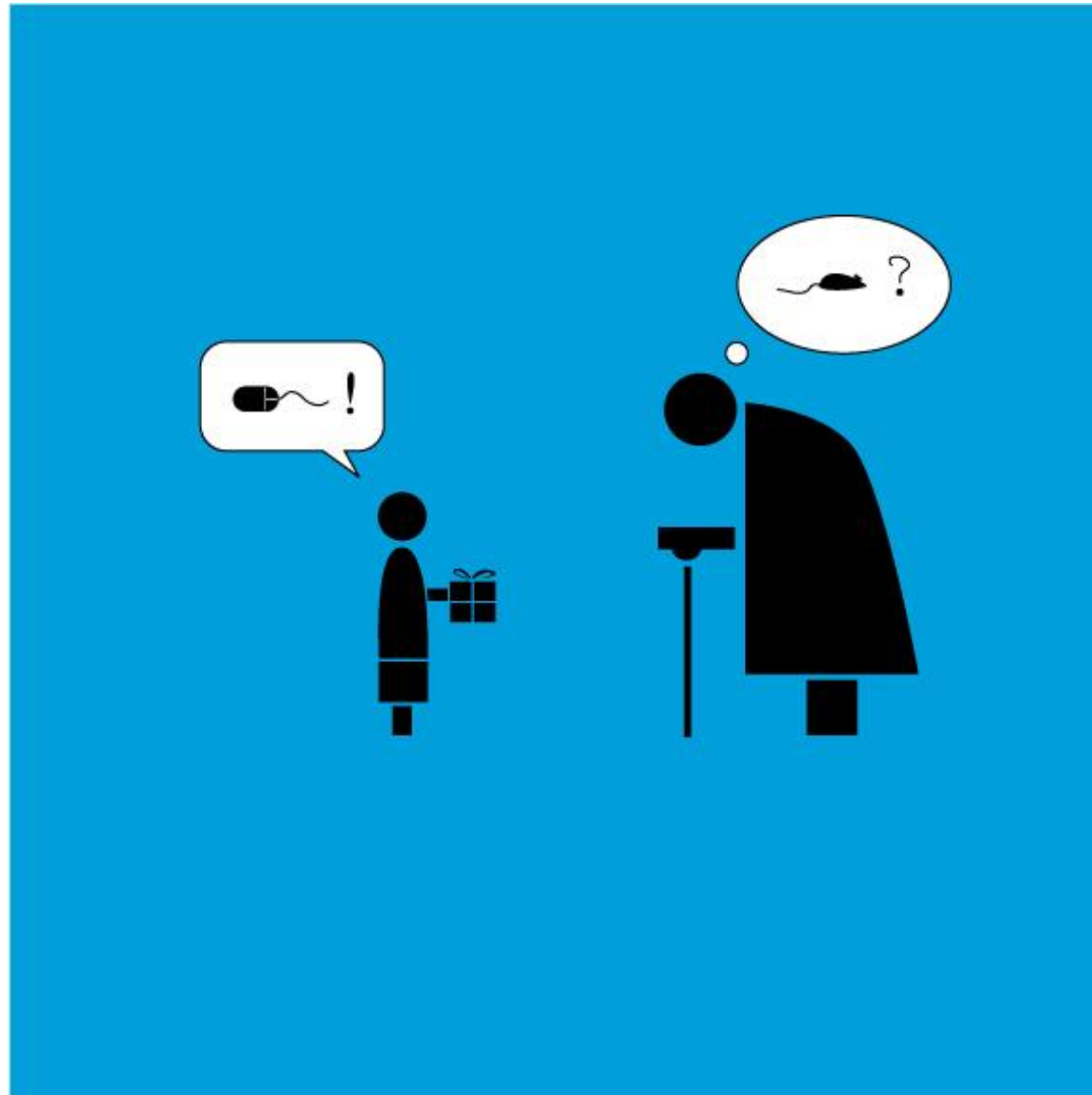




Que voyez-vous ?

# Différences de perception

- Chaque personne perçoit l'environnement autour d'elle selon un cadre unique et différent des autres.
- Ce qui est perçu peut être différent de la réalité objective.
- Le comportement des gens est basé sur la façon dont ils perçoivent la réalité, non sur la réalité elle-même.



# Accord sur les définitions

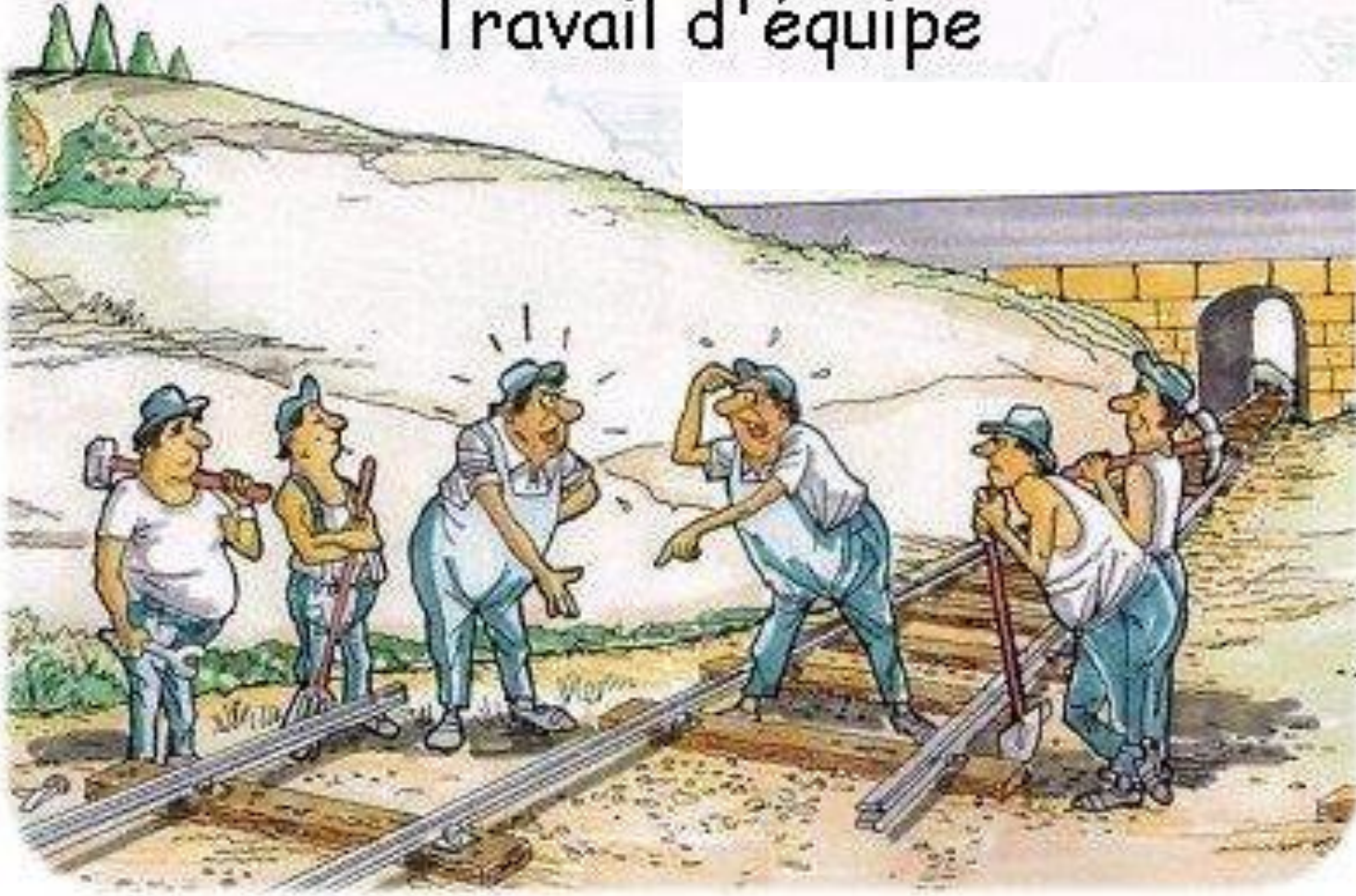
- Le sens d'un mot n'est pas le même pour tout le monde.
- La représentation n'est pas immédiatement perceptible.
- On peut parler des heures en croyant se comprendre... alors que ce n'est pas le cas !



# Objectif connu et compris par tous

Il existe plusieurs façons d'**organiser** une équipe pour atteindre un objectif particulier mais, généralement, cela implique une sorte de division du travail. Cela signifie que chaque membre de l'équipe, ayant bien compris l'objectif et participé à son élaboration, effectue une variété de tâches de façon autonome, mais est responsable de l'équipe des résultats d'ensemble.

## Travail d'équipe



Voilà ce qui arrive  
lorsque tout le monde  
n'a pas bien compris  
l'objectif ou que l'on ne  
s'est pas concerté sur les  
moyens adéquats !



# Absence de concertation

- Le sens d'un mot n'est pas le même pour tout le monde.
- La représentation n'est pas immédiatement perceptible.
- On peut parler des heures en croyant se comprendre... alors que ce n'est pas le cas !



Parfois le même problème est perçu très différemment par différentes personnes en fonction de leur expérience, de leurs connaissances, de leur position dans l'organigramme, de leur humeur, etc .... Cela peut être positif, car aborder le problème à partir de points de vue différents enrichit l'analyse, mais peut aussi être une source de conflits interpersonnels difficiles à comprendre.

*Des exemples ?*

**D'où... le temps passé pour se  
mettre d'accord, élaborer une  
vision commune, dialoguer ...**





En équipe , on est plus fort, on est plus riche !

*Sœur Véronique Thiébaud – Novembre 2014 -  
Tournai*

